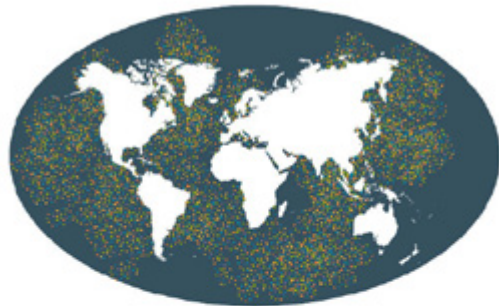


LES OCÉANS, LA POUBELLE DU MONDE

Les déchets aquatiques sont à 100% d'origine humaine et sont constitués à 80% de matière plastique. Selon une étude menée par la fondation Ellen McArthur, **on estime qu'en 2050 il y aura plus de matière plastique que de poissons dans les mers et les océans.**

« Environ 20 millions de tonnes de déchets issus des continents arrivent à la mer chaque année, dont de 8 à 18 millions concernent les plastiques. » (F. Galgani)



EN 2050
L'OCÉAN CONTIENDRA
PLUS DE PLASTIQUE
QUE DE POISSONS

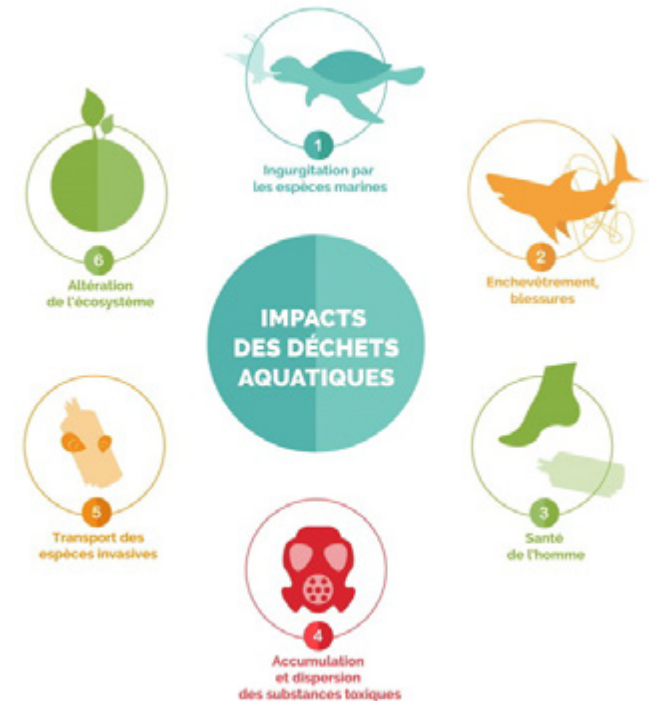
Ces déchets sont acheminés en mer, par le vent et les cours d'eau. Parmi tous ces déchets, **le plastique reste le plus problématique** : il ne se dégrade jamais totalement mais se fragmente en microparticules sous l'effet des vagues, du vent et du soleil. Une fois dans l'Océan, **les déchets ont de multiples impacts sur la vie aquatique mais également sur l'Homme.**

Impact sur la vie aquatique

Flottant à la surface, tapissant les fonds marins ou échoués sur les plages, **les déchets menacent les écosystèmes aquatiques.** Ils peuvent blesser et entraver la mobilité de nombreuses espèces marines, transporter des espèces invasives ou encore provoquer l'asphyxie des fonds marins. Cette pollution des mers et des océans a un impact profond sur toute la vie aquatique.

• Ingestion

Les déchets aquatiques constituent des « leurres » pour la faune marine qui les confondent avec leurs proies habituelles. **C'est le cas par exemple de certaines tortues qui assimilent les sacs plastique aux méduses et s'étouffent en les avalant.**



• Enchevêtrement et blessures

La faune marine (oiseaux, poissons...) s'enchevêtre dans différents types de déchets provoquant de multiples blessures, noyades et immobilisations. Cela peut empêcher l'animal de se nourrir, de respirer ou même provoquer sa mort.

LES OCÉANS, LA POUBELLE DU MONDE



Le saviez-vous ?



1 MILLION D'OISEAUX ET 100 000 MAMMIFÈRES MARINS SONT TUÉS PAR LES DÉCHETS AQUATIQUES CHAQUE ANNÉE

Par exemple, les filets de pêche abandonnés ou perdus continuent de piéger pendant plusieurs années des milliers de poissons, tortues, oiseaux et mammifères marins. **Ce phénomène est appelé la « pêche fantôme ».**

• Transport d'espèces invasives

Les déchets flottants qui dérivent au fil des courants favorisent le transport d'espèces invasives. Ce sont généralement des mollusques ou des algues qui se fixent sur ces déchets pour se retrouver ensuite à des milliers de kilomètres de leur lieu d'origine. Ce phénomène perturbe les écosystèmes locaux.

• Asphyxie des fonds marins

Selon la Commission Européenne, **ce sont 7 déchets sur 10 qui finissent par couler.**

L'accumulation de ces déchets forme un tapis qui provoque l'asphyxie des fonds marins, entraînant une disparition progressive de la vie aquatique.

Impact sur l'Homme

Les déchets aquatiques impactent l'Homme et ses activités. Ils peuvent entraver les voies de navigation, perturber les activités de pêche et dans certains cas, occasionner des blessures pour l'Homme. **Lutter contre cette pollution représente également des investissements financiers conséquents.**

• Pêche, navigation

Les plus gros déchets, appelés macro déchets, se retrouvent souvent prisonniers des filets de pêche. Les déchets doivent être enlevés des filets et triés à la main engendrant des coûts supplémentaires. Il arrive également que ces déchets s'enroulent dans les hélices ou entrent en collision avec les bateaux.

• Tourisme

Les déchets qui n'ont pas coulé ou qui n'ont pas été emportés au large, dérivent et s'échouent sur nos plages. En plus de constituer un défi écologique majeur, ils sont une pollution visuelle ayant de réels impacts sur l'économie locale. C'est donc toute l'activité touristique qui peut en subir les conséquences : diminution du nombre de touristes, baisse de la fréquentation, image négative de la commune etc.

LES OCÉANS, LA POUBELLE DU MONDE

Les nettoyages des plages représentent un investissement coûteux pour les communes littorales. A titre d'exemple, la ville de Saint-Jean-de-Luz dépense annuellement 259 000€ pour un nettoyage quotidien de ses plages.

Impact sur la santé

Les déchets qui jonchent les plages, comme les morceaux de verre, de métal ou encore les seringues sont **un danger pour l'Homme**. Ils sont coupants et peuvent véhiculer des maladies.

Les déchets aquatiques ont également des impacts indirects sur l'Homme. Les microparticules de plastique présentes en grand nombre dans les océans ont la particularité de fixer les polluants. Ingérés par les espèces marines, ces polluants semblent ainsi rentrer dans la chaîne alimentaire pour se retrouver... dans nos assiettes.



Pour agir collectivement contre les déchets aquatiques, participez aux **Initiatives Océanes** !

[INITIATIVESOCEANES.ORG](https://www.initiativesoceanes.org)

Afin d'essayer de diminuer le nombre de déchets présents dans l'Océan, il existe plusieurs solutions à mettre en œuvre individuellement et collectivement.